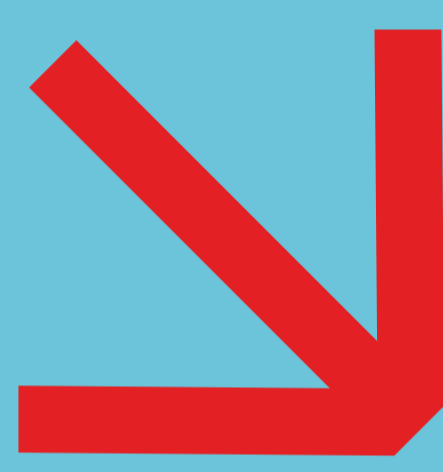




## programa especializado

Modelamiento  
BIM para  
Edificaciones



**La virtualización  
de modelos de  
construcción permitirá  
mejorar el nivel de  
gestión de diseño,  
documentación, desarrollo  
y mantenimiento en todo el  
ciclo de vida de un proyecto  
de edificación.**

> **ALONSO AGUAYO**  
Director del Programa



Desarrolla modelos  
inteligentes capaces de  
documentar y simular  
proyectos edificatorios  
bajo la metodología BIM.

## ¿por qué el programa especializado en Modelamiento BIM para Edificaciones?

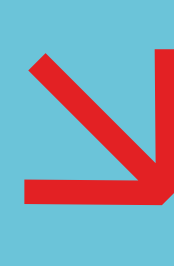


### CERTIFICACIÓN

Al culminar satisfactoriamente y aprobar el programa, el alumno obtendrá:

— **Certificado del Programa Especializado en Modelamiento BIM para Edificaciones**,

otorgado por la Escuela de Postgrado de la UPC.



### Malla curricular enfocada en la gestión integral de proyectos

Contenido que aborda desde el diseño hasta la construcción y entrega final de proyectos con cultura de eficiencia, calidad y productividad a partir del manejo y aplicación de softwares para el modelamiento y análisis de edificaciones.



### Talleres aplicativos

Al finalizar cada curso, los participantes reforzarán lo aprendiendo a partir de talleres aplicativos que les permitan garantizar la gestión integral de todos los modelos producidos para el desarrollo final de reportes de compatibilización, correcciones iterativas, producción de metrados y cuantificaciones, creación de planos finales.



### Destacados especialistas con sólida experiencia en el sector construcción

Las clases son impartidas por expertos, reconocidos por su formación académica y una trayectoria forjada tanto en la investigación como en la gestión de las entidades más importantes del medio, lo que favorece la transmisión de conocimientos a partir de casos de actualidad.



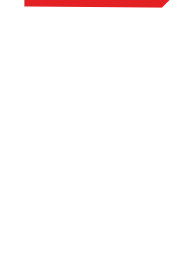
### Programa a distancia

Clases virtuales en vivo.



### Perfil del participante

Profesionales dedicados e interesados en el rubro de la construcción. El perfil del interesado es muy variado, sin importar si gerencia proyectos o produce planos, todos se benefician con las bondades del intercambio de la información digital para gestionar proyectos con mas eficiencia, calidad y rapidez. Profesionales con maestrías de gestión de proyectos, egresados de las ingenierías de construcción y arquitectura, profesionales de obra, dibujantes y estudiantes, todos se benefician al aprender las habilidades técnicas y de flujo de procesos integrada en este programa.



### Aprendizajes del estudiante

- Adquirir habilidades claras y avanzadas del proceso de modelamiento digital de proyectos de construcción,
- Gestionar proyectos digitales para poder compatibilizar múltiples disciplinas de proyectos
- Gestionar cronograma de obra digital (4D)
- Metrar los diferentes elementos construidos
- Producir planos compatibilizados
- Gestionar dinámicamente múltiples archivos digitales del proyecto.

## VISIÓN

Ser reconocidos por formar profesionales a nivel de maestría y especialidad con las más altas competencias profesionales y con liderazgo en la transformación del Perú.

## MISIÓN

Formar profesionales, a nivel de maestría y especialidad, líderes íntegros e innovadores con visión global para que agreguen valor en las organizaciones y la sociedad, y contribuyan a transformar el Perú.



## ¿por qué UPC?

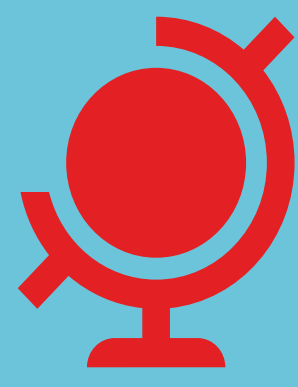
### ACREDITACIÓN INTERNACIONAL\*



UPC es la única universidad peruana acreditada por WSCUC de los Estados Unidos de America, por el plazo máximo de 10 años bajo el mismo sistema y estándares que universidades Top 10 del mundo.

*"Universidad Peruana de Ciencias Aplicadas is accredited by the WASC Senior College and University Commission (WSCUC), 985 Atlantic Avenue, Suite 100, Alameda, CA 94501, 510.748.9001."*

### INTERNACIONALIDAD\*



- Más de 290 convenios en 34 países
- 100% De los programas ofrecen experiencias internacionales
- +12,000 Alumnos han vivido una experiencia internacional



### +7000 GRADUADOS\*\*

De Maestrías y Másteres.



### 8 DE CADA 10 EGRESADOS\*\*

Consiguieron mejoras profesionales y ascensos laborales.

*Ipsos Perú: Empleabilidad Postgrado 2020.*

\*Información general de UPC.

\*\*Información general de postgrado UPC.

DOCENTES



> DOCENTES

**conoce más  
sobre nuestros  
docentes**



> **ALONSO AGUAYO**

Director del Programa

Máster en Ingeniería Estructural por la Universidad Nacional de Ingeniería del Perú (UNI). Máster en BIM Management por la Universidad Pontificia de San Francisco. Especialista en consultoría BIM multidisciplinaria con NavisWorks. Ha sido BIM Manager en Setty & Associates International, en GCAQ Ingenieros Civiles, en PALGAG Perú, en Euroelec LATAM, en 3G Smart Group, y es actualmente docente universitario.



DOCENTES



> DOCENTES

**conoce más  
sobre nuestros  
docentes**



> **JOICY CUADROS**

Arquitecta, con una Maestría en Gestión Pública y Gobernabilidad, posee experiencia en la formulación de Proyectos de Inversión Pública, saneamiento de bienes inmuebles estatales y privados, así como en el diseño de planos para proyectos de construcción, remodelación y ampliación de infraestructura civil. Anteriormente desempeñó el rol de Especialista en Costos y Presupuesto en Provias y actualmente ocupa el cargo de Especialista en Bienes Estatales en la Superintendencia Nacional de Bienes Estatales.



DOCENTES



> DOCENTES

**conoce más  
sobre nuestros  
docentes**



> **DAVID PALOMINO**

Ingeniero Civil de la Universidad Mayor de San Marcos ha acumulado más de 10 años de experiencia en el ámbito de la construcción y cuenta habilidades destacadas en la gestión de proyectos. Su trayectoria incluye roles significativos en instituciones como LeadCom, INEI y Serpar. En la actualidad, desempeña el crucial rol de Gerente de Proyectos en JJD Inversiones & Proyectos, demostrando liderazgo y expertise en la ejecución exitosa de iniciativas constructivas de diversa envergadura.



DOCENTES



> DOCENTES

**conoce más  
sobre nuestros  
docentes**



> **MARIA EUGENIA ARAGÓN**

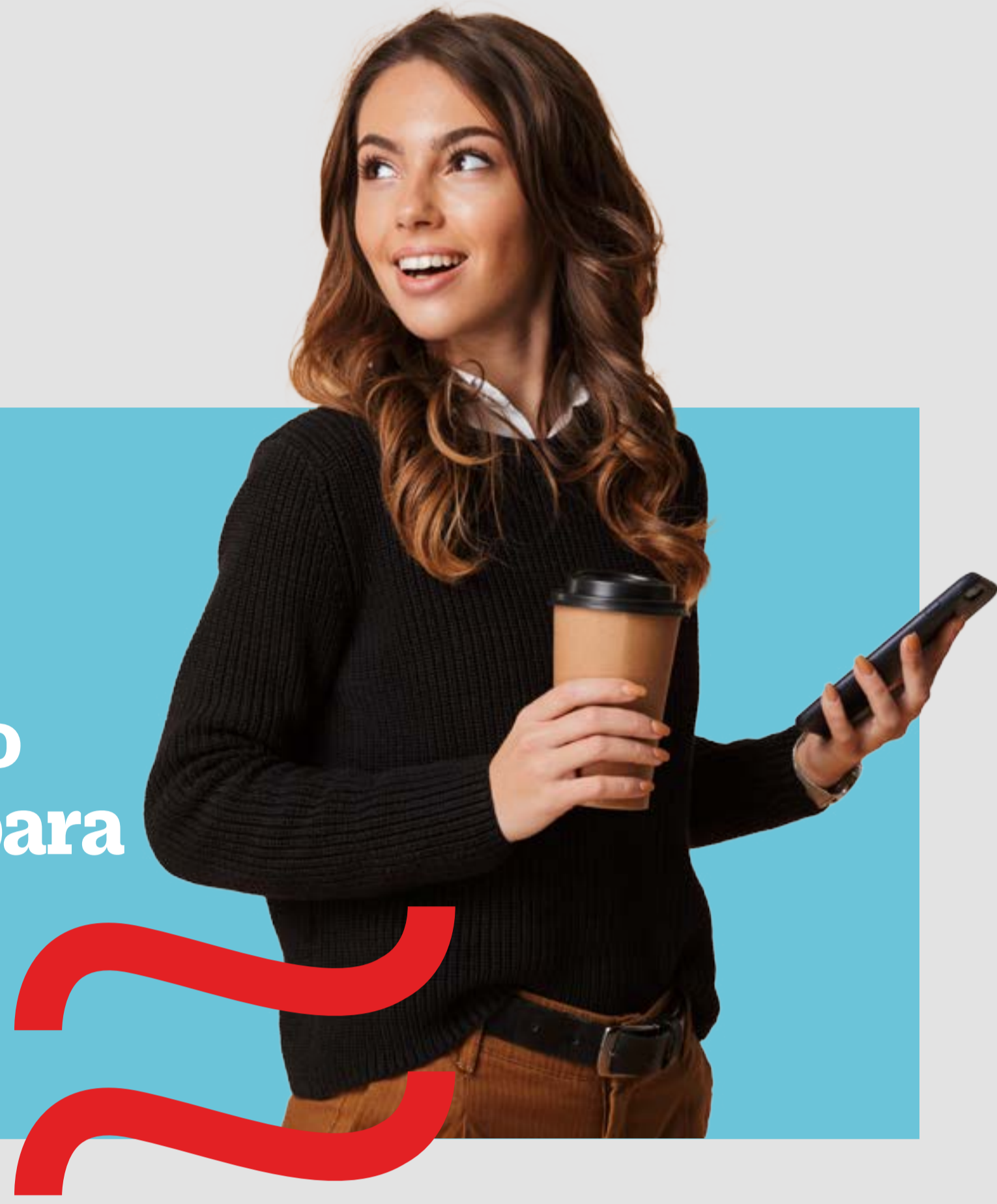
Master Executive en Dirección de Marketing y Gestión Comercial por la Escuela de Negocios, EOI. Estudios de Maestría en Administración de Empresas por la UPC. Ha sido Jefe de Producto de la línea Hospitalaria en Biotoscana. Supervisora y Key Account Manager Institucional en ABL Pharma y Gerente de Ventas en Glenmark. Actualmente es Consultora en Liderazgo y Gestión Comercial.





> PROPUESTA ACADÉMICA

**mall**a curricular del  
**programa especializado**  
**en Modelamiento BIM para**  
**Edificaciones**



Profesionales con vasta experiencia, dispuestos a compartir sus conocimientos y toda su experiencia para una formación centrada en el aprendizaje continuo y la aplicación de los últimos softwares en modelamiento BIM.

**1** **CURSOS ESPECIALIZADOS\***

- Modelamiento en arquitectura
- Modelamiento en estructuras
- Modelamiento en MEP
- Análisis de la edificación

**2** **HABILIDADES DE LIDERAZGO**

- Liderazgo y Gestión del Cambio

**3** **INTEGRACIÓN**

- Proyecto Integrador

\*Los alumnos podrán utilizar el software de su preferencia, ya sea el que emplean en su empresa o el que usan a nivel personal. Además, nuestra biblioteca ofrece acceso a diversas herramientas BIM, proporcionando recursos adicionales para complementar su aprendizaje.





CONTÁCTANOS



## contáctanos

✉ [rosario.martijena@upc.pe](mailto:rosario.martijena@upc.pe)

🌐 [postgrado.upc.edu.pe](http://postgrado.upc.edu.pe)

☎ 954 135 381

📍 Av. Cádiz 446 - 450, San Isidro

